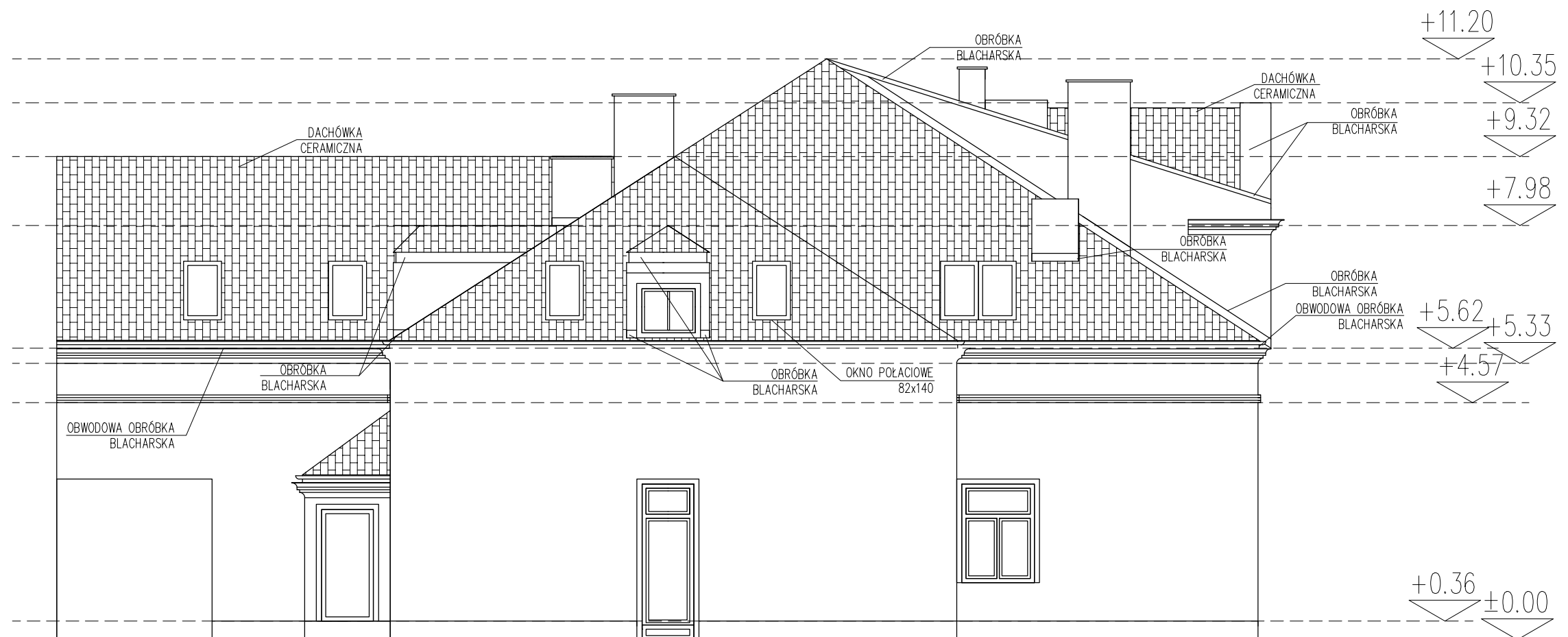



STAN ISTNIEJĄCY - ELEWACJA WSCHODNIA
SKALA 1:100



1. WSZYSTKIE WYMIARY SPRAWDZIĆ NA BUDOWIE.
W RAZIE NIZGODNOŚCI SKONSULTOWAĆ SIĘ Z PROJEKTANTEM.
2. OBOWIAZUJĄ UWAGI ZAWARTE W OPISIE TECHNICZNYM.

		ul. Szlak 65/1004, 31-153 Kraków tel/fax. + 48 12 63 11 035 e-mail: biuro@architekci-modus.pl	
TEMAT WYMIANA POSZYCIA DACHOWEGO BUDYNKU M6 KSS IM. ŚW. JANA PAWŁA II			
ADRES UL. PRĄDNICKA 80, 31-102 KRAKÓW, DZ. NR 50/18, OBR. 0044, JEDN.EWID. 126102_9 KROWODRZA ID DZIAŁKI: 126102_9.0044.50/18			
INWESTOR KRAKOWSKI SZPITAL SPECJALISTYCZNY IM. ŚW. JANA PAWŁA II, UL. PRĄDNICKA 80, 31-102 KRAKÓW			
TYTUŁ STAN ISTNIEJĄCY - ELEWACJA WSCHODNIA			
PROJEKTOWAŁ mgr inż. arch. MIROSLAW MACIOSZEK		UPRAWNIENIA MPOIA/090/2010	
SPRAWDZIŁ mgr inż. arch. PAWEŁ ORLEF		UPRAWNIENIA RzA-06/05	
BRANŻA ARCH	DATA 11.2025	FAZA PB/PW	SKALA 1:100
		NR RYSUNKU I-1.4	
WYMIARY SPRAWDZIĆ NA BUDOWIE, W RAZIE NIEZGODNOŚCI SKONTAKTOWAĆ SIĘ Z PROJEKNTANTEM WSZYSTKIE ZMIANY UZGADNIĄC Z PROJEKTANTEM W RAMACH NADZORU AUTORSKOGO			